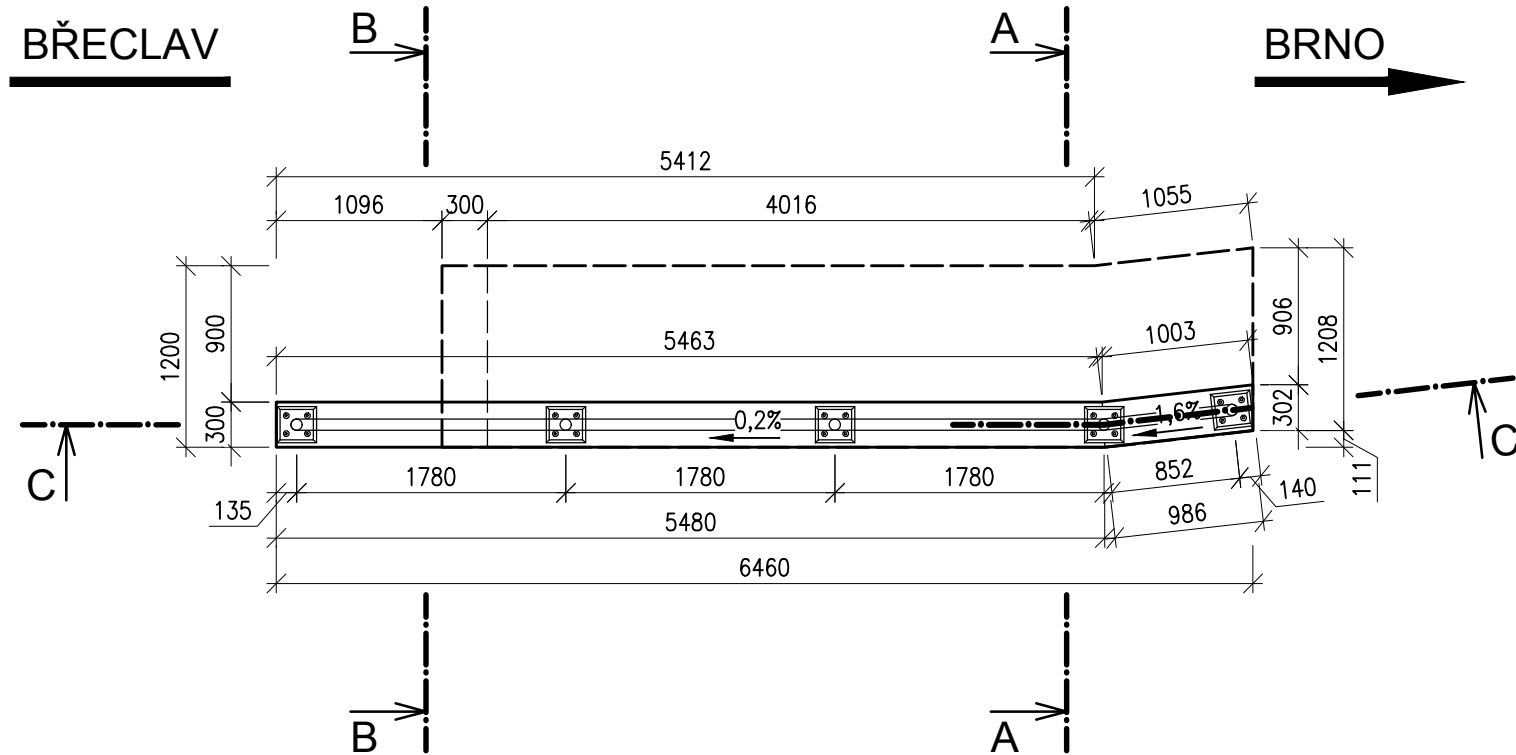
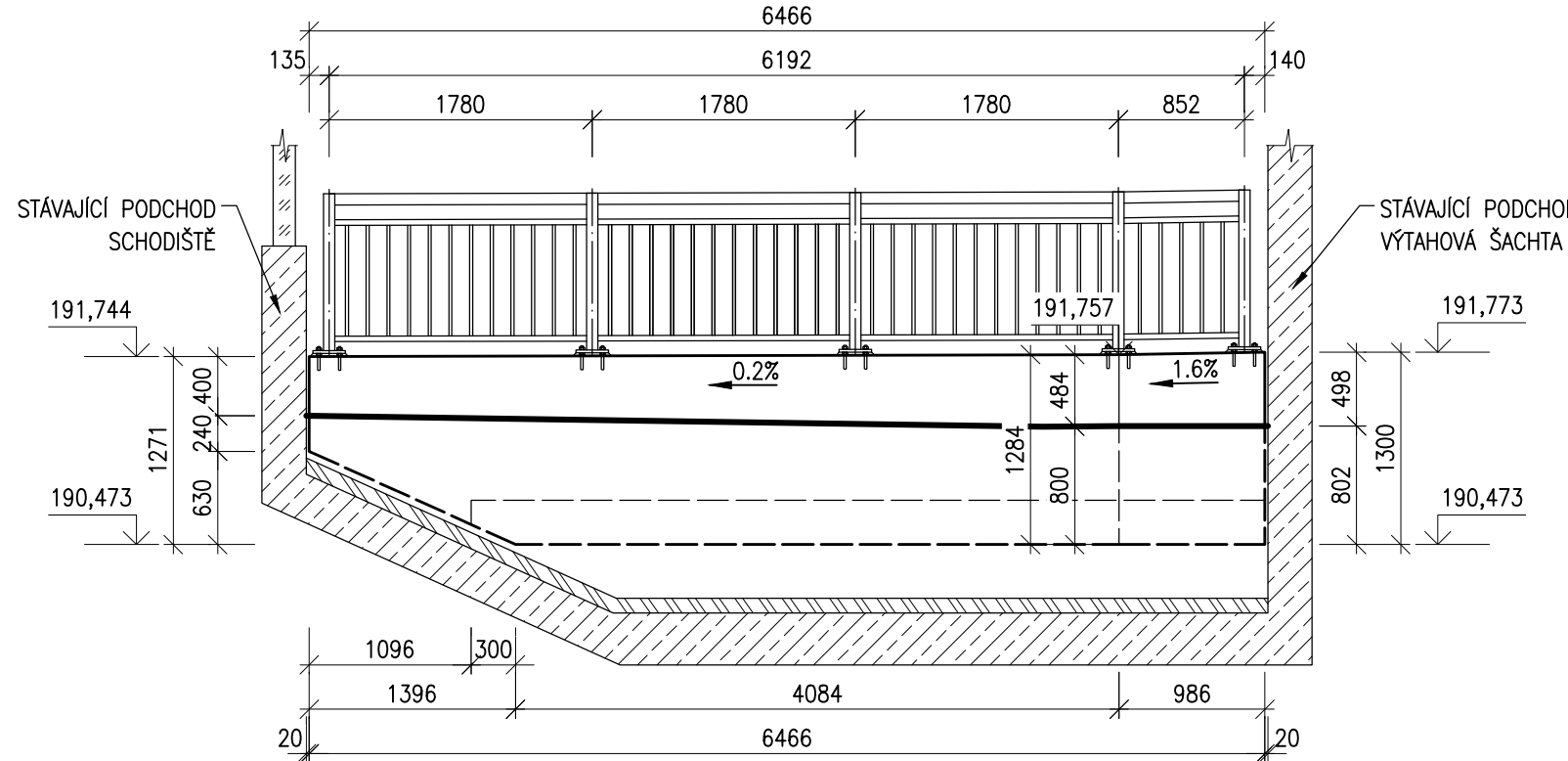


Modernizace a elektrizace trati Hrušovany u Brna - Židlochovice  
SO 01-16-02 žst. Hrušovany u Brna, nástupiště  
9.3 Výkres tvaru a výztuže - zídka B  
M1:50; 1:20

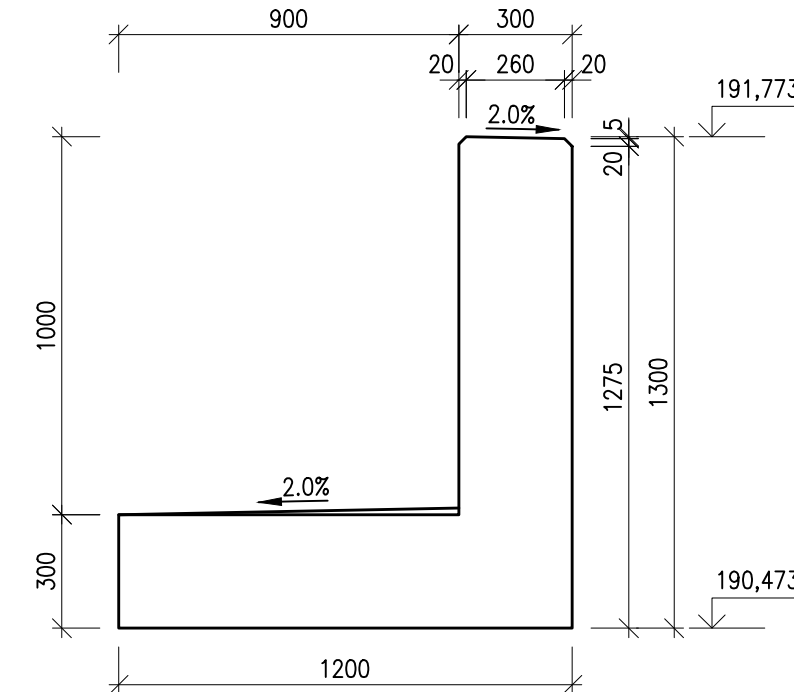
VÝKRES TVARU - PŮDORYS  
M1:50



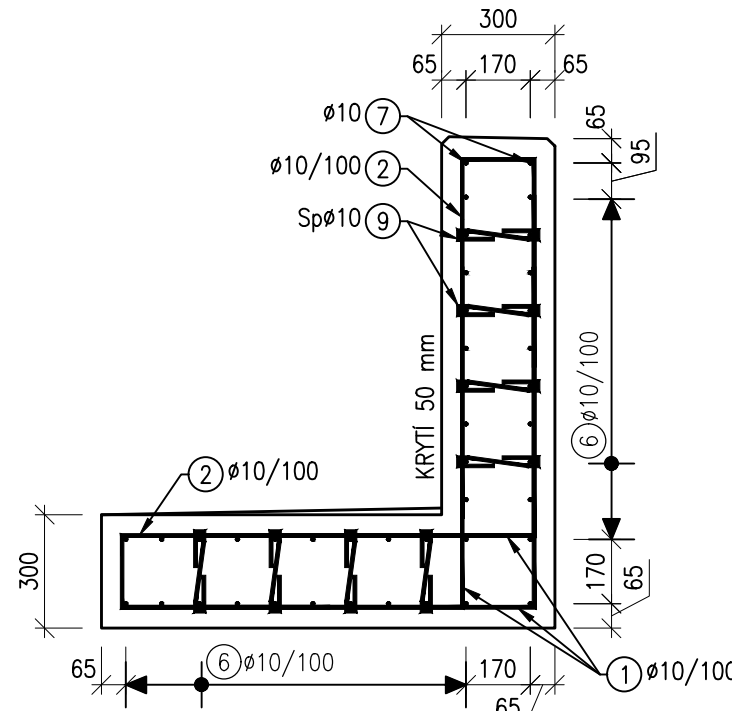
VÝKRES TVARU - ROZVINUTÝ POHLED  
M1:50



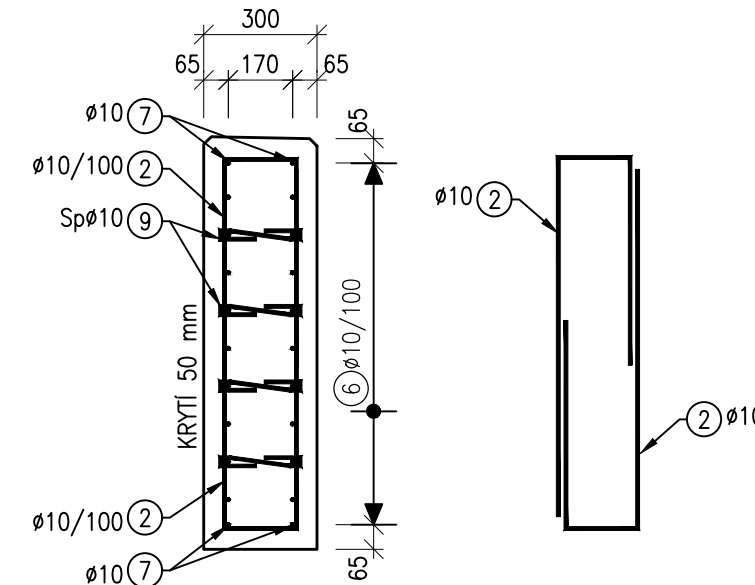
VÝKRES TVARU - ŘEZ A-A  
M1:20



VÝKRES VÝZTUŽE - ŘEZ A-A  
M1:20



VÝKRES VÝZTUŽE - ŘEZ B-B  
M1:20



BETON:  
- TŘÍDA C 35/45 - XC4, XD3, XF4, XA3; CI 0,2; D<sub>max</sub> 22; S4  
- BETON DLE ČSN EN 206 A ČSN P 73 2404  
- KRYTÍ VÝZTUŽE  
C<sub>min</sub> = 40 mm  
C<sub>nom</sub> = 50 mm

KUBATURA:  
- ZÍDKA B 4,81 m<sup>3</sup>

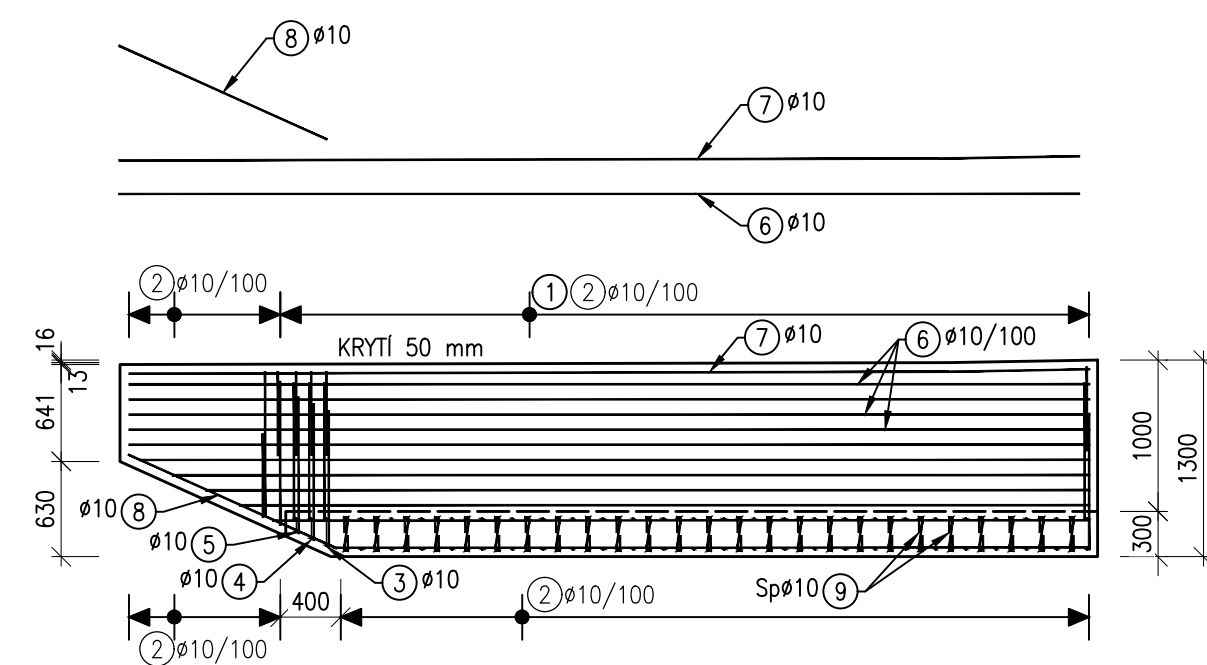
BETONÁŘSKÁ VÝZTUŽ:

- B500B
- OCEL DLE ČSN EN 10080
- UVEDENÉ DÉLKY JSOU VZTAŽENY K OSE PRUTU
- NEZNAČENÉ POLOMÉRY JSOU 1/2 Dr, min (TAB. 8.1)
- NEZNAČENÉ ÚHLY JSOU 45°, 90° resp. 180°
- CELKOVÉ DÉLKY VLOŽEK JSOU STŘÍŽNÉ DÉLKY

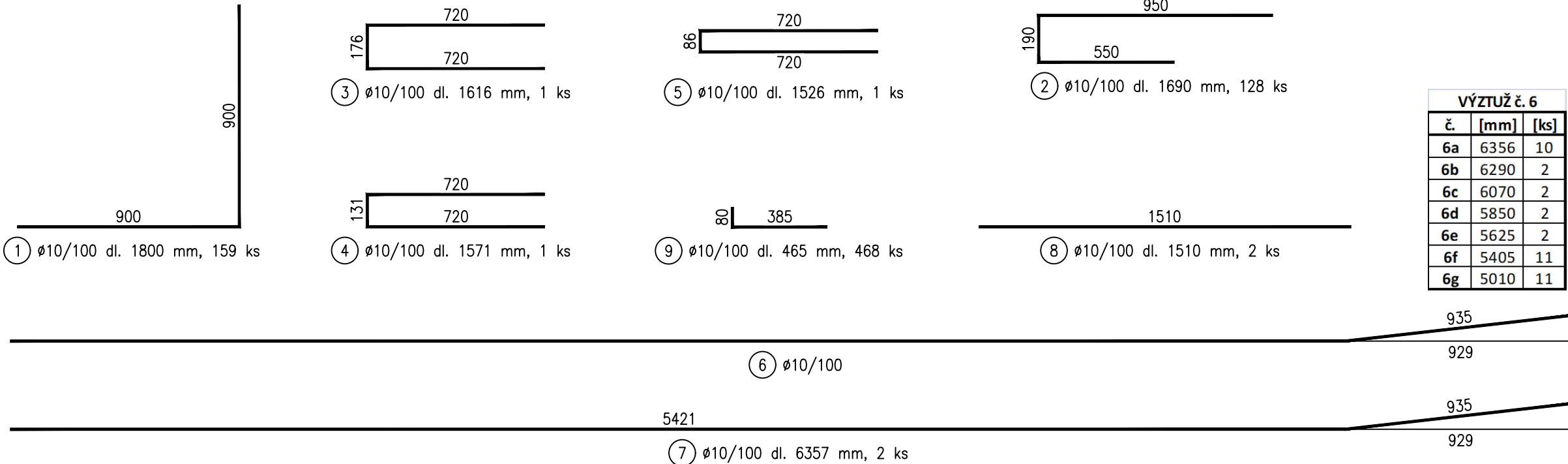
POZNÁMKA:

- VEŠKERÉ OSTRÉ HRANY BUDOU ZKOSENY VLOŽENÍM LIŠTY DO BEDNĚNÍ S PŘEPONOU DÉLKY 20 mm.
- NA VODOROVNÉ PLOCHY ZÁKLADU ZDI BUDE POUŽITA SPÁDOVÁ VRSTVA VE 2% SKLONU SMĚREM OD DŘÍKU ZDI.
- PRO ZAJIŠTĚNÍ KRYTÍ SE POUŽIJÍ PLASTOVÉ NEBO BETONOVÉ DISTANČNÍ PODLOŽKY
- ROZMĚRY STÁVAJÍCÍHO PODCHODU VYCHÁZÍ ZE STÁVAJÍCÍ DOKUMENTACE. TVAR ZDI A VÝZTUŽE BUDE UPRAVEN NA STAVBĚ PO ODHALENÍ SKUTEČNÉHO TVARU POCHODU.
- VÝZTUŽ č. 6 BUDE V MÍSTĚ USTUPUJÍCÍHO ZÁKLADU ZKRÁCENA PODLE POTŘEBY
- VÝZTUŽ č. 2 (ŘEZ B-B) BUDOU VYSTRÝDÁNY TAK, ABY V JEDNOM MÍSTĚ BYLO STYKOVÁNO MAXIMÁLNĚ 50% VÝZTUŽE. PODLE POTŘEBY BUDOU ZKRÁCENY.
- DÉLKY SPON JSOU PRŮMĚROVÁNY. MUSÍ BÝT UPRAVENY PODLE SKUTEČNÝCH ROZMĚRŮ KONSTRUKCE.

VÝKRES VÝZTUŽE - ŘEZ C-C  
M1:50



TVAR VÝZTUŽE  
M1:20



VÝKAZ BETONÁŘSKÉ VÝZTUŽE

č. položky	Profil [mm]	Délka [mm]	ks [-]	B500B
1	10	1800	159	286,2
2	10	1690	128	216,3
3	10	1616	1	1,6
4	10	1571	1	1,6
5	10	1526	1	1,5
6a	10	6356	10	63,6
6b	10	6290	2	12,6
6c	10	6070	2	12,1
6d	10	5850	2	11,7
6e	10	5626	2	11,3
6f	10	5405	11	59,5
6g	10	5010	11	55,1
7	10	6357	2	12,7
8	10	1510	2	3,0
9	10	465	468	217,6
Počet prvků				966,4
Celková délka [m]				966,4
Hmotnost 1bm [kg]				0,6
Hmotnost [kg]				595,8
Celková hmotnost [kg]				595,8
Hmotnost pro celkový počet prvků [kg]				595,8



			ČÍSLO SOUPRAVY:
REVIZE Č.	DATUM	ZMĚNA	



**SUDOP BRNO**

**SUDOP BRNO, spol. s r.o.**  
**Kounicova 26**  
**611 36 Brno**

OBJEDNAVATEL:		Správa železnic, státní organizace, Dílžďená 1003/7, 110 00 Praha 1 Stavební správa východ (organizační jednotka)		tel. : +420 972 625 804 E-mail: sudop@sudop-brno.cz	
PROFESNÍ SKUPINA:		12 MOSTY A TUNELY		VEDOUcí PROF. SKUPINY Ing. Karel Pukl	
ODPOVĚDNÝ PROJ. ZAKÁZKY Ing. Radoslav Molák		ODPOVĚDNÝ PROJ. PS, SO Ing. Petr Kapoun		ŘEDITEL Ing. Kamil Chmela	
KRAJ: Jihomoravský		POVĚŘENÝ OÚ: Židlochovice		KONTROLOVAL Ing. Radomír Hanák	
Modernizace a elektrizace trati Hrušovany u Brna - Židlochovice SO 01-16-02 žst. Hrušovany u Brna, nástupiště				STUPEŇ: DSPS	
				ZAK. ČÍSLO 20059-01-0820	
				ARCH. ČÍSLO 2020340003	
				POČET FORMÁTŮ 5x A4	
Výkres tvaru a výztuže - zídka B				DATUM: 10/2020	
				ČÁST DOKUM. E.1.2	
				PŘÍLOHA 9.3	